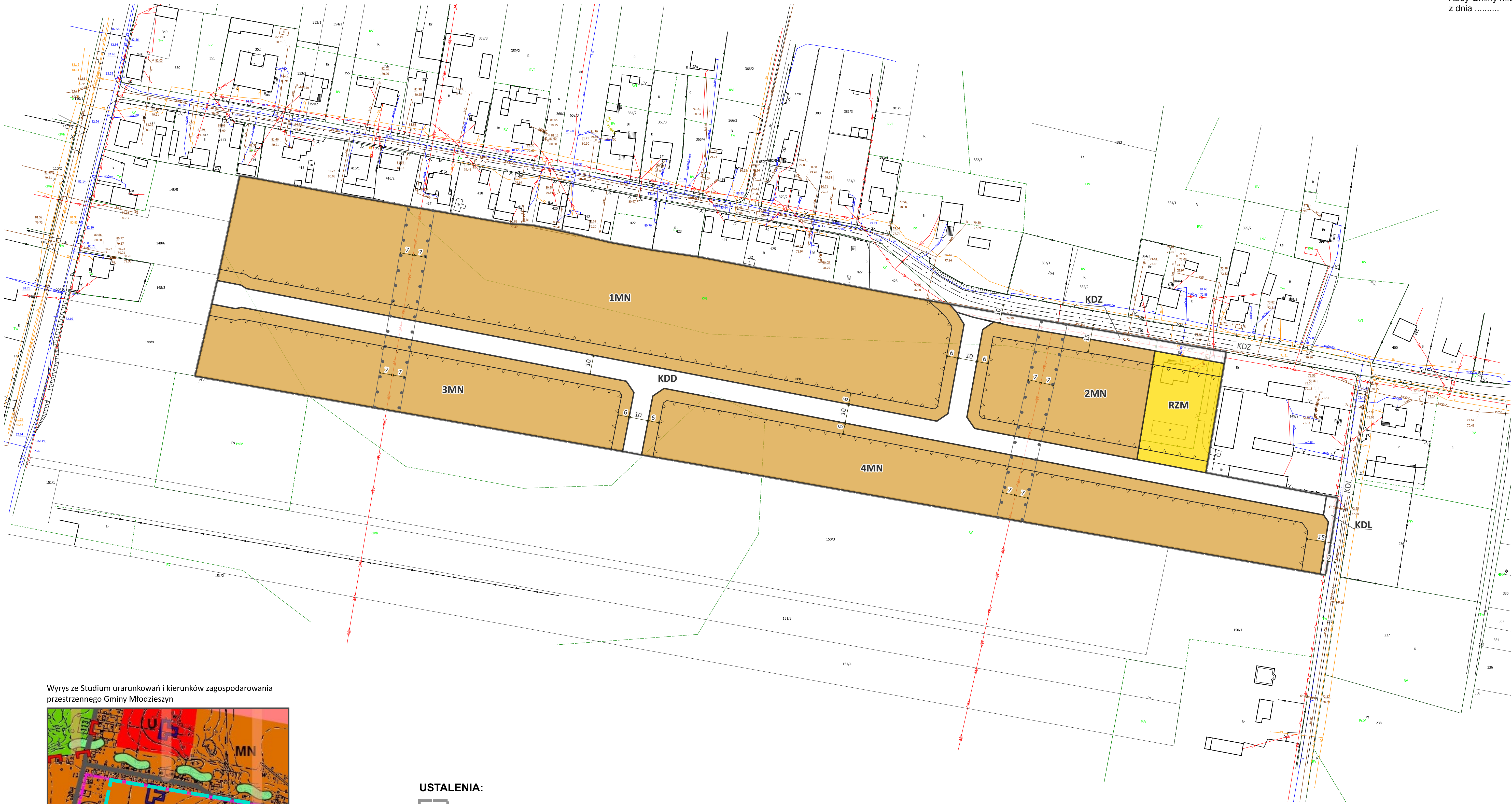
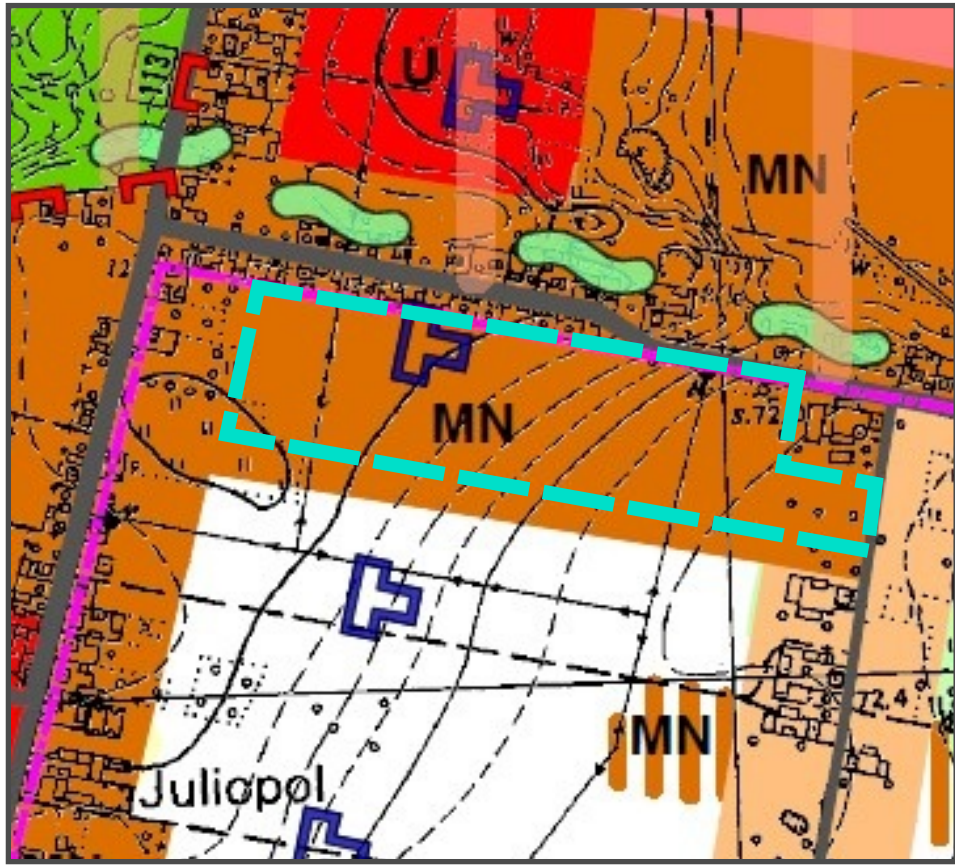


MIEJSCOWY PLAN ZAGOSPODAROWANIA PRZESTRZENNEGO DLA TERENU DZIAŁKI NR EWID. 149/1 W MIEJSCOWOŚCI JULIOPOL

Załącznik nr 1
do Uchwały Nr
Rady Gminy Młodzieszyn
z dnia



Wyrzys ze Studium urarunkowań i kierunków zagospodarowania
przestrzennego Gminy Młodzieszyn



obszar objęty opracowaniem

teren adaptacji, przekształceń, porządkowania i intensyfikacji
istniejącego układu osadniczego o dominującej funkcji
mieszkaniowej

USTALENIA:

- granicze obszaru objętego planem
- linie rozgraniczające tereny o różnym przeznaczeniu i różnych zasadach zagospodarowania
- nieprzekraczalne linie zabudowy
- MN teren zabudowy mieszkaniowej jednorodzinnej
- RZM teren zabudowy zagrodowej
- KDZ teren komunikacji drogowej publicznej - drogi zbiorczej
- KDL teren komunikacji drogowej publicznej - drogi lokalnej
- KDD teren komunikacji drogowej publicznej - drogi dojazdowej
- strefa ochronna od linii elektroenergetycznej
- 10 wymiarowane odległości

INFORMACJE:

- oś drogi
- napowietrzna linia elektroenergetyczna SN
- KDZ teren komunikacji drogowej publicznej - drogi zbiorczej
- KDL teren komunikacji drogowej publicznej - drogi lokalnej

rysunek planu wykonano z
wykorzystaniem mapy zasadniczej
(w postaci wektorowej) oraz zbioru
danych z bazy EGiB pochodzących
z państwowego zasobu geodezyjnego
i kartograficznego udostępnionych przez
Starostę Płockiego
układ współrzędnych EPSG: 2180

0 10 20 30 40 m
Skala: 1:1 000



MIEJSCOWY PLAN ZAGOSPODAROWANIA PRZESTRZENNEGO
DLA TERENU DZIAŁKI NR EWID. 149/1 W MIEJSCOWOŚCI
JULIOPOL



BUDOWLANE I URBANISTYCZNE USŁUGI PROJEKTOWE
mgr inż. ALICJA PEJTA-JAWORSKA
opracowania planistyczne, projekty infrastruktury technicznej, ekspertyzy ochrony środowiska

09-400 Płock, ul. Kazimierza Wielkiego 37/93
tel. 504766500 e-mail: apjaworska@wp.pl

Główny projektant: mgr inż. Alicja Pejta, upr. urbanistyczne nr 1500
Oprac. graficzne: mgr Paula Drzymała, upr. urbanistyczne - nr dyplomu: 80/2021/W1